

# HAYS COUNTY TRANSPORTATION PLAN

*Hays County is updating its Transportation Plan to identify safety improvements, improve regional connections and mobility, and plan for future growth and development.*

This Plan will be a tool to help identify and implement short and long-term projects, preserve right-of-way, and collaborate with regional partners to guide our future transportation over the next 20 years.

## The planning process will consider:



Projected growth



Needed improvements and connections to increase mobility and ease traveling in Hays County, and in/out of the County



Current and projected levels of congestion

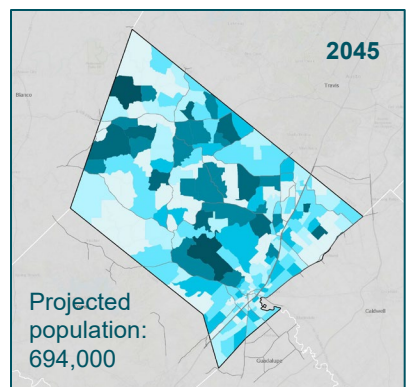
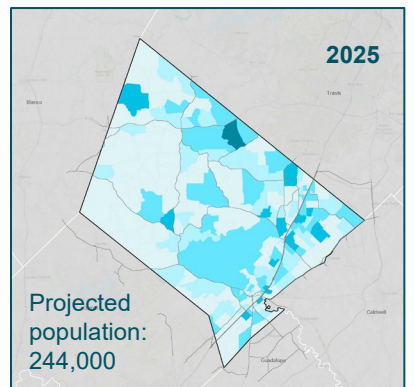
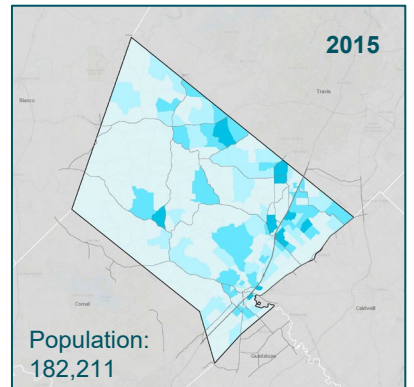


The needs of communities in the County as identified in their transportation plans



Community input

## Hays County Population Growth:



Share your thoughts on Transportation in Hays County!

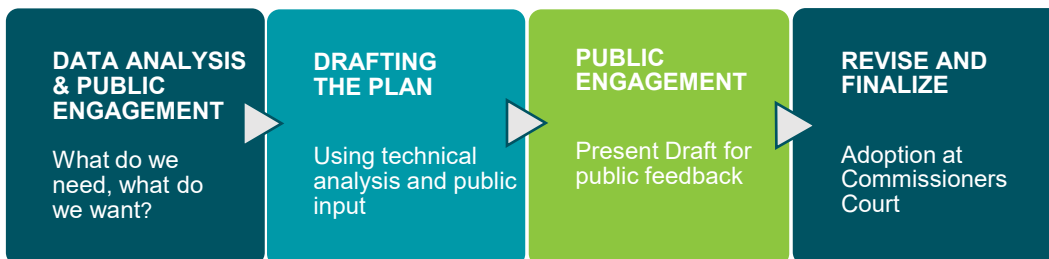
# VIRTUAL OPEN HOUSE

September 10 – October 10, 2020

[haystransportationplan.com](http://haystransportationplan.com)

Please visit [haystransportationplan.com](http://haystransportationplan.com) to view a presentation and to share your input on transportation needs. Comments can also be submitted via email, mail, voicemail, or text. Please share your feedback by October 10, 2020.

## PLAN DEVELOPMENT TIMELINE



## TO SUBMIT COMMENTS OR QUESTIONS

 [haystransportationplan.com](http://haystransportationplan.com)



Attn: Hays Transportation Plan  
PO Box 5459  
Austin, TX 78763



[info@haystransportationplan.com](mailto:info@haystransportationplan.com)



512-400-4297



# CONDADO DE HAYS PLAN DE TRANSPORTE

*El condado de Hays está actualizando su plan de transporte para identificar mejoras de seguridad, mejorar las conexiones regionales y la movilidad, y planificar el crecimiento y desarrollo futuros.*

Este Plan será una herramienta para ayudar a identificar e implementar proyectos a corto y largo plazo, preservar el derecho de paso y colaborar con socios regionales para guiar nuestro transporte futuro durante los próximos 20 años.

## El proceso de planificación considerará:



Crecimiento proyectado



Se necesitaban mejoras y conexiones para aumentar la movilidad y facilitar los viajes en el condado de Hays, y dentro y fuera del condado.



Niveles de congestión actuales y proyectados

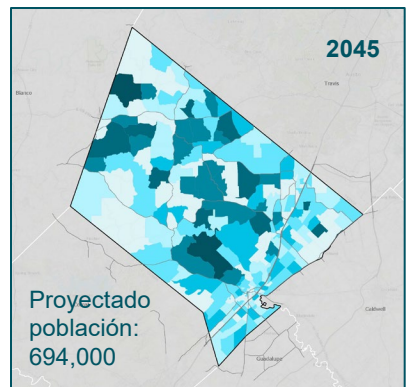
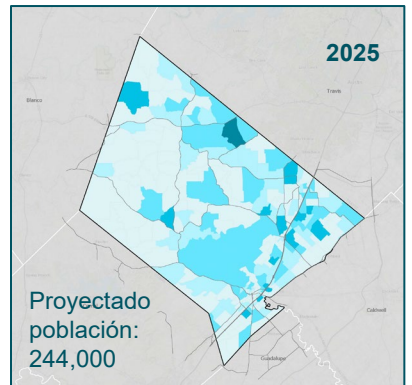
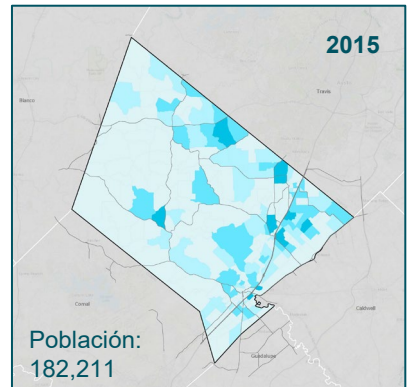


Las necesidades de las comunidades del condado identificadas en sus planes de transporte.



Aporte de la comunidad

## Condado de Hays Crecimiento de la población:



¡Comparta sus pensamientos sobre el transporte en el condado de Hays!

## REUNION PUBLICA VIRTUAL

10 de septiembre - 10 de octubre, 2020

[haystransportationplan.com](http://haystransportationplan.com)

Visite [haystransportationplan.com](http://haystransportationplan.com) para ver una presentación y compartir su opinión sobre las necesidades de transporte. Los comentarios también se pueden enviar por correo electrónico, correo de voz o mensaje de texto. Comparta sus comentarios antes del 10 de octubre de 2020.

## CRONOGRAMA DE DESARROLLO DEL PLAN



## PARA ENVIAR COMENTARIOS O PREGUNTAS

[haystransportationplan.com](http://haystransportationplan.com)



Atención: Plan de transporte de Hays  
PO Box 5459  
Austin, TX 78763



[info@haystransportationplan.com](mailto:info@haystransportationplan.com)



512-400-4297

